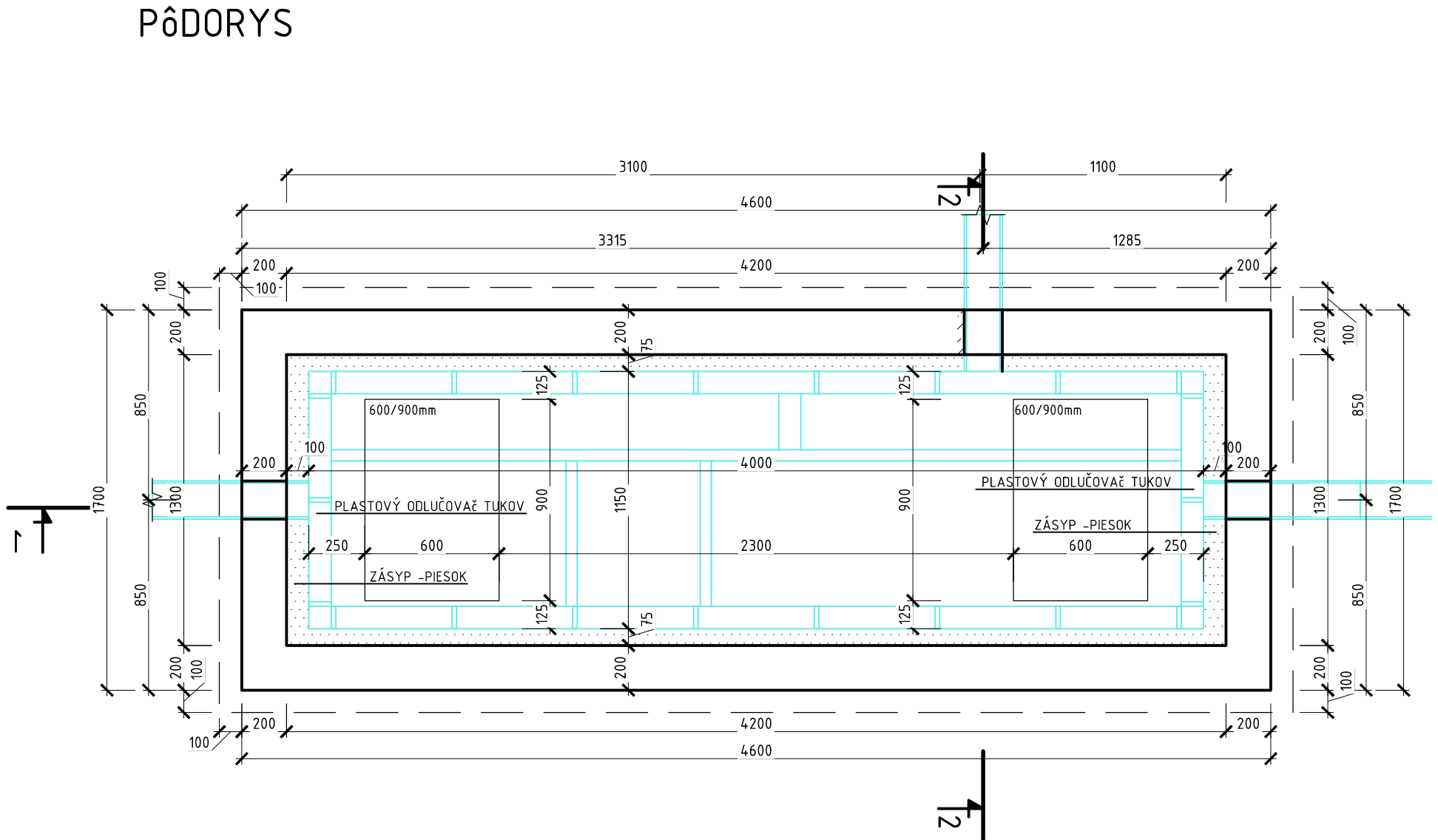
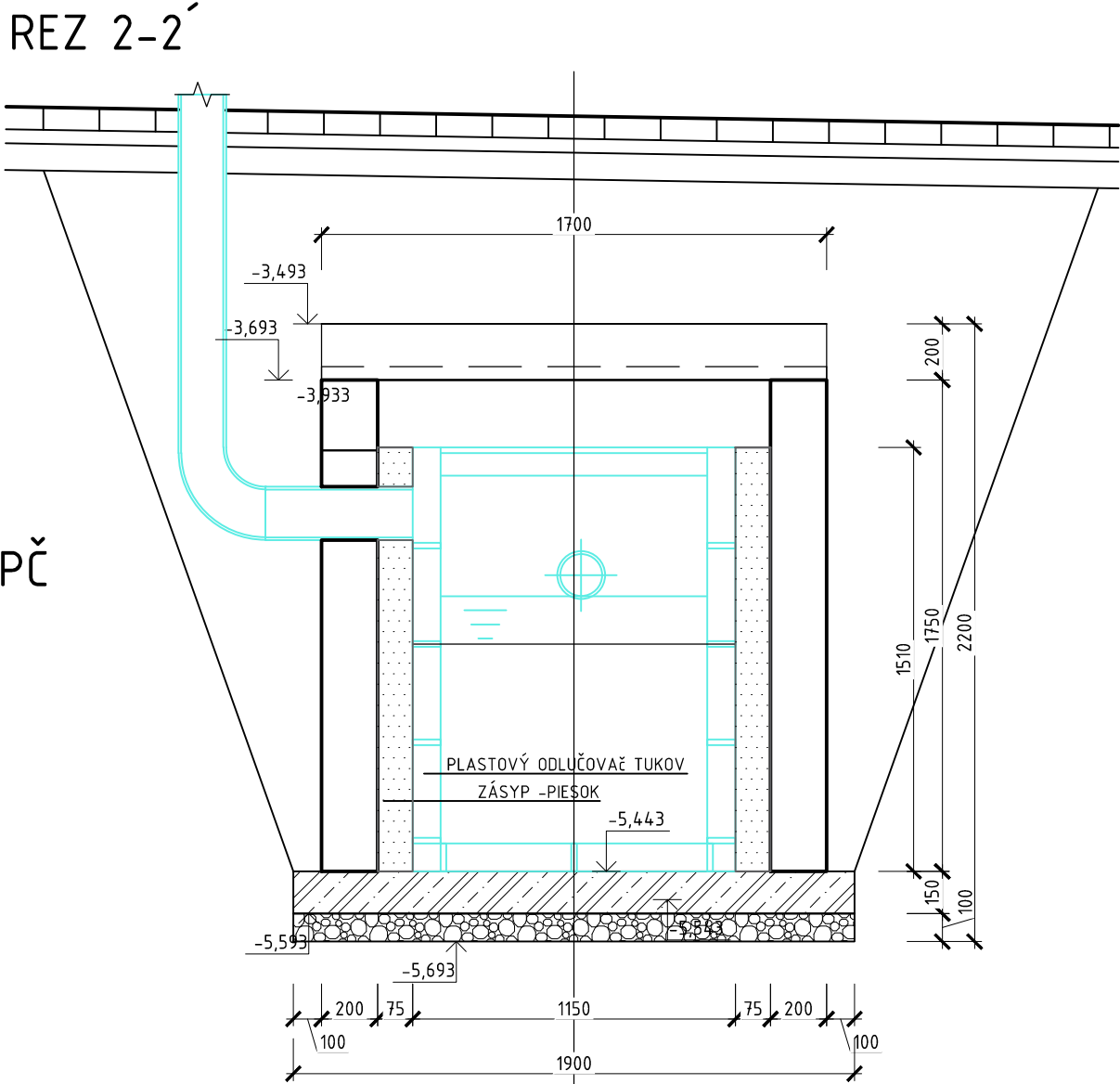
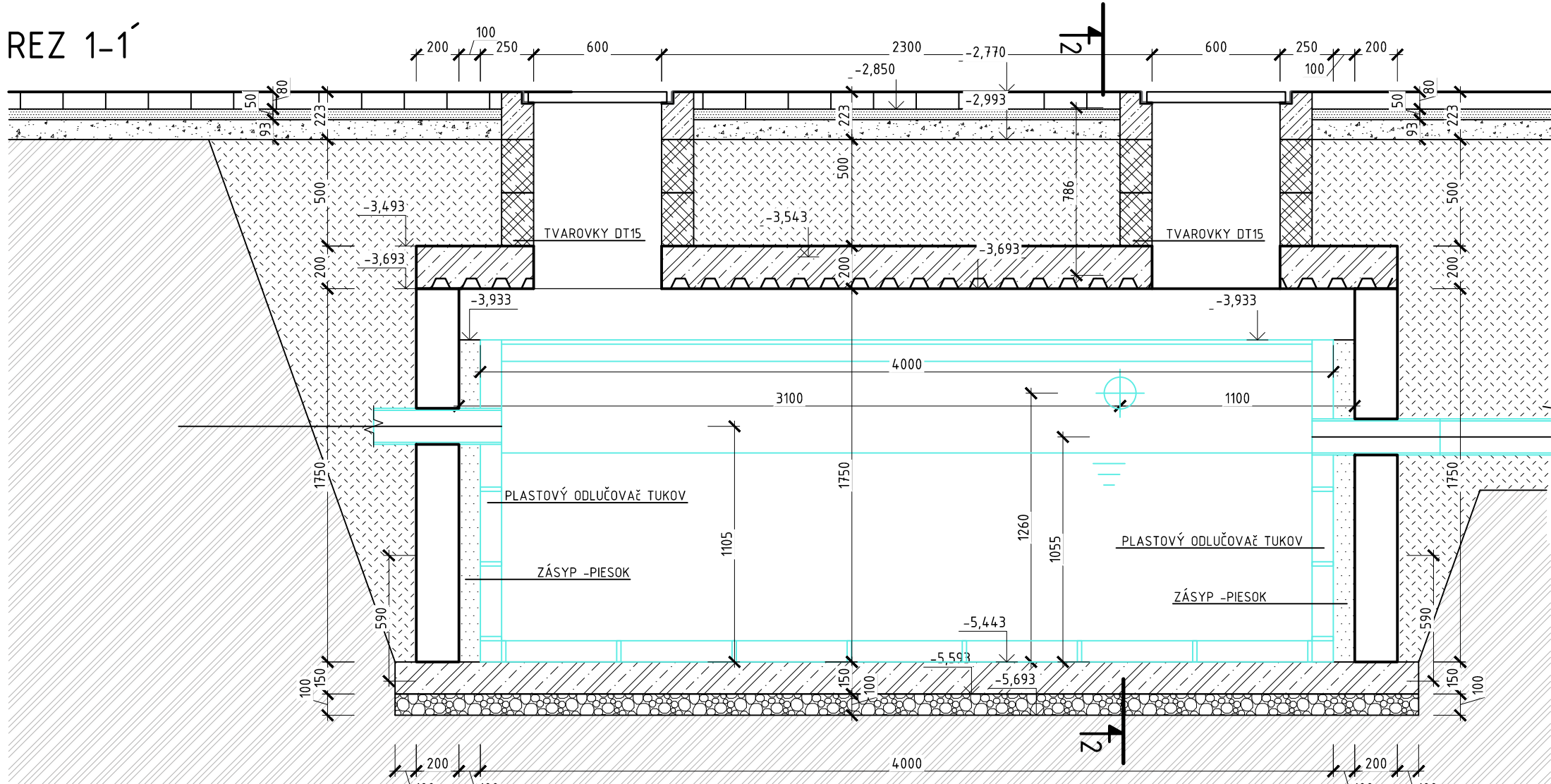


±0,000=139,66 B.p.v.

-2,770=136,89 B.p.v.

M=1:25



LEGENDA MATERIÁLOV

- MURIVO Z DEBŇACÍCH TVÁRNIC DT15
- ŽELEZOBETÓN Z VODOTESNÉHO BETÓNU STN EN 206-1 -C25/30 -XC2 -C1,0-Dmax32-V2
- PROSTÝ BETÓN: BETÓN C12/15 (B 15) - PODKLADOVÉ BETÓNY A MAZANINY
- ŠTRKOVÉ LŮŽKO - PŮVODNÉ
- ZEMINA NASYPANÁ - ZHUTNENÁ Id=0,9
- PŮVODNÁ ZEMINA
- ZÁSYP MEDZI STENY PIESKOM

INVESTOR : SOCIÁLNA POISŤOVŇA - ÚSTREDIE
UL. 29. AUGUSTA 8 a 10, 811 31 BRATISLAVA

NÁZOV A MIESTO STAVBY: REKONŠTRUKCIA KANALIZÁCIE UL. 29.AUGUSTA 8 a 10, BA

| | | | |
|--|----------------------------------|---------------|---------------------------------|
| VPÚ | | SACE | |
| VPÚ DECO BRATISLAVA, A.S. ZA KASÁRŇOU 1, 831 03 BRATISLAVA 3, WWW.VPUDECO.SK | | | |
| HLAVNÝ KOORDINÁTOR: | ING. I.TOTH | MIERKA: | 1:100 Č. PARÉ: |
| ZODPOVEDNÝ PROJEKTANT: | ING. ARCH.J.HANUSEK | DÁTUM : | 11 / 2019 |
| VYPRACOVAL: | ING. I.TOTH | FORMÁT: | 4 x A4 |
| VÝSTUPNÁ KONTROLA: | ING. ARCH. J. HANÚSEK | Č. ZÁKAZKY: | 19005 007 |
| OBJEKT: | E02 REKONŠTRUKCIA LAPAČA TUKOV | | |
| PROFESIA: | STAVEBNÉ RIEŠENIE | | |
| NÁZOV PRÍLOHY: | OSADENIE PURATORU LTP 10 DO VANE | STUPEŇ DRS | DIEL E02 Č. PRÍLOHY 07 |